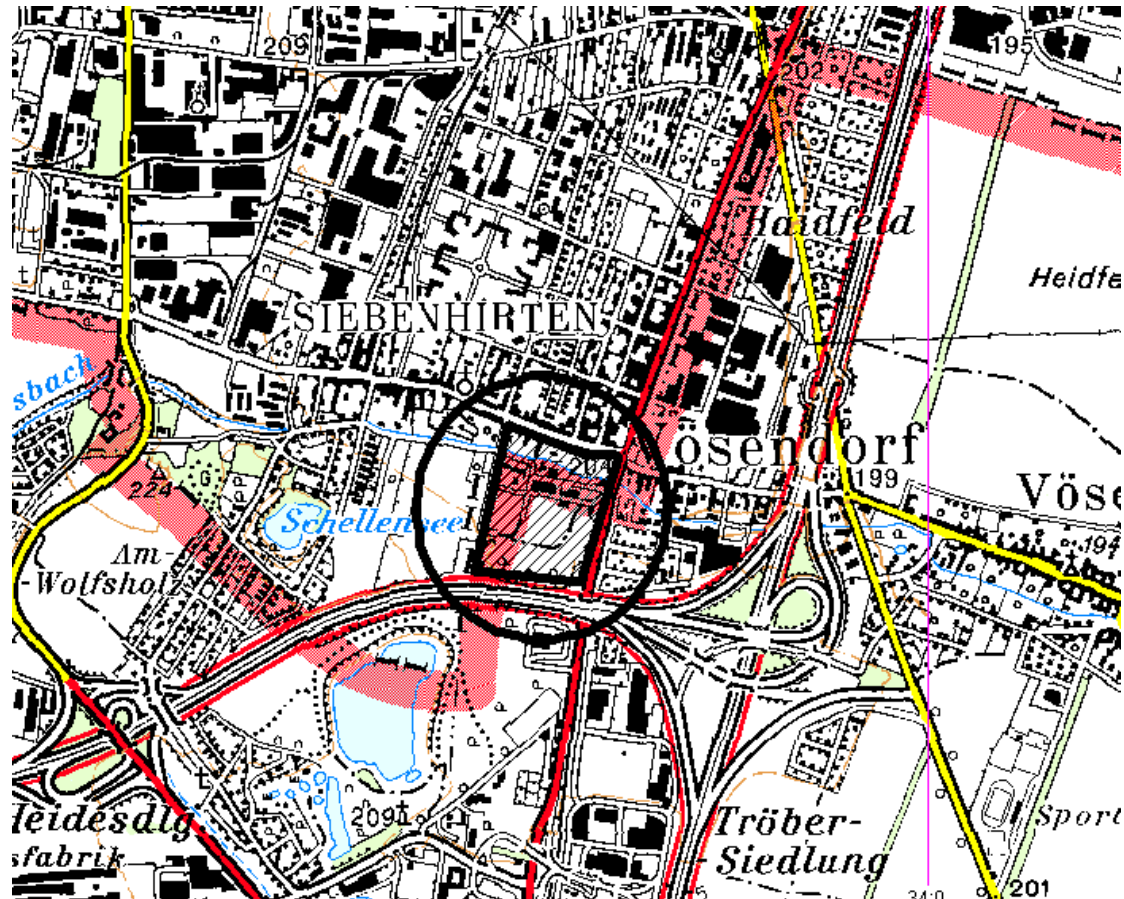


VIA SUM

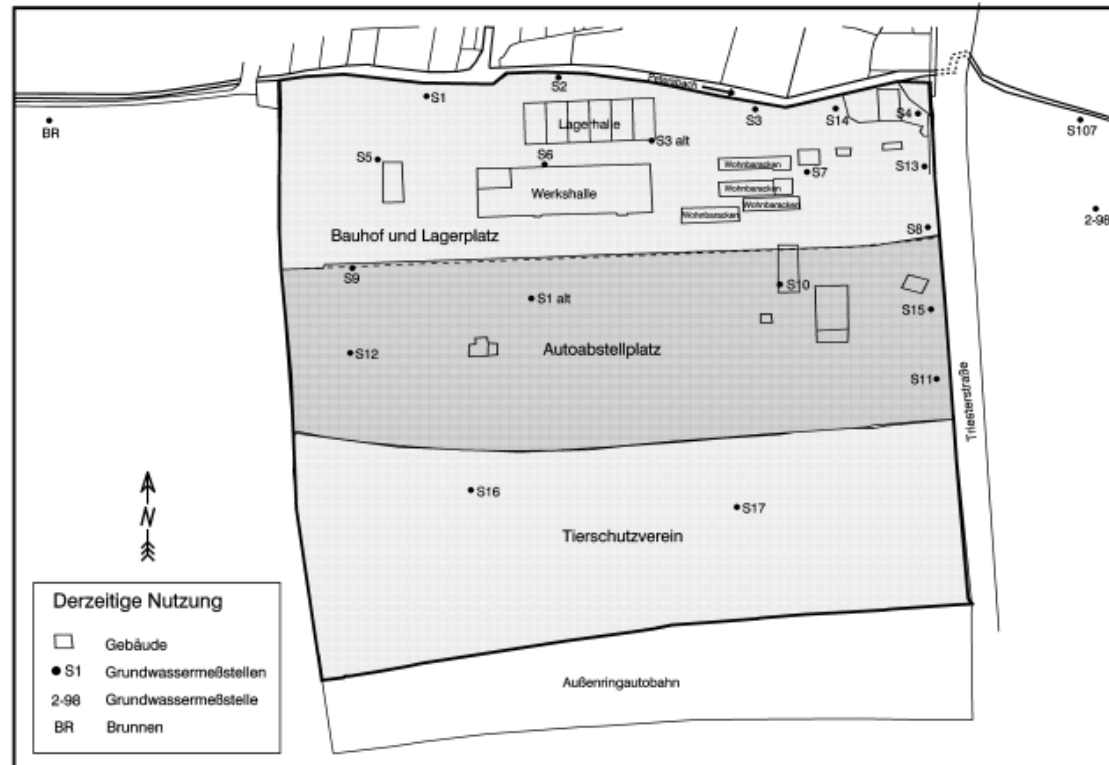
**Testläufe,
Pilotprojekte**

VIA SUM Angaben zum Projekt / zur Projektidee



Quelle: Altlastenkataster Umweltbundesamt,
<http://www.umweltbundesamt.at/umweltschutz/altlasten/altlasteninfo/altlasten3/niederosterreich/n20>

VIA SUM Angaben zum Projekt / zur Projektidee



Gesamtfläche
rd. 145.000 m²

Quelle: Altlastenkataster Umweltbundesamt,
<http://www.umweltbundesamt.at/umweltschutz/altlasten/altlasteninfo/altlasten3/niederoesterreich/n20>

VIA SUM Testläufe: Angaben zum Projekt / zur Projektidee

Abschätzung der Regionalen Relevanz des Projektes:

Sichtung anhand des Leitfadens, Hacker, 06.05.2008

	Kommentar / Offene Fragen
Regionaler Kontext	
Bezirks- /Gemeindegrenzen übergreifend	Gemeinde-, bezirks- und länderübergreifend
Zielgruppen aus mehreren Gemeinden angesprochen	Projekt ist in Entwicklungsphase (Investor hat Liegenschaft aufgekauft), daher noch keine Angaben über Zielgruppen möglich
Lage auf der „grünen Wiese“	Nein, bestehendes Bauland Betriebsgebiet, Altlast (ehem. Raffinerie), direkt benachbart Autoabstellplatz Stadt Wien, Wr. Tierschutzheim (jeweils in Vösendorf), Wohnbebauung, Erholungsgebiet (Wien Liesing)
Verflechtungen mit Region	Lage an B17: Begrenzte Aufnahmefähigkeit, Zu- und Abfahrmöglichkeit nur über Richtungsfahrbahn Süd, zusätzliche Anbindung über Ketzergasse gewünscht (Wien – Liesing) Petersbach: Vorfluter, von Perchtoldsdorf kommend, mündet bei M. Lanzendorf in die Schwechat; interessant als regionaler Grünzug, Renaturierungsbestrebungen im Rahmen des Petersbach Wasserverbandes

VIA SUM Angaben zum Projekt / zur Projektidee

Allgemeine Angaben:

_Lage, Art, Dimension

Bestehende Industriebrache, bestehende Widmung Bauland Betriebsgebiet, ehemalige Raffinerie, Altlast (verfüllte Ziegelteiche, Produktionsrückstände, Bauschutt, Aushubmaterial..) am südlichen Stadtrand von Wien.

_Wer vertritt das Projekt / die Projektidee?

Marktgemeinde Vösendorf, Bgm. M. Kronister

_Projektstatus: Wie weit ist Projekt / Projektidee fortgeschritten?

Projektentwicklung, Mgde. Vösendorf ist auf Grund der komplexen Rahmenbedingungen an einer frühzeitigen Abstimmung mit den „Nachbarn“ Wien/Liesing, Brunn a. Gebirge interessiert.

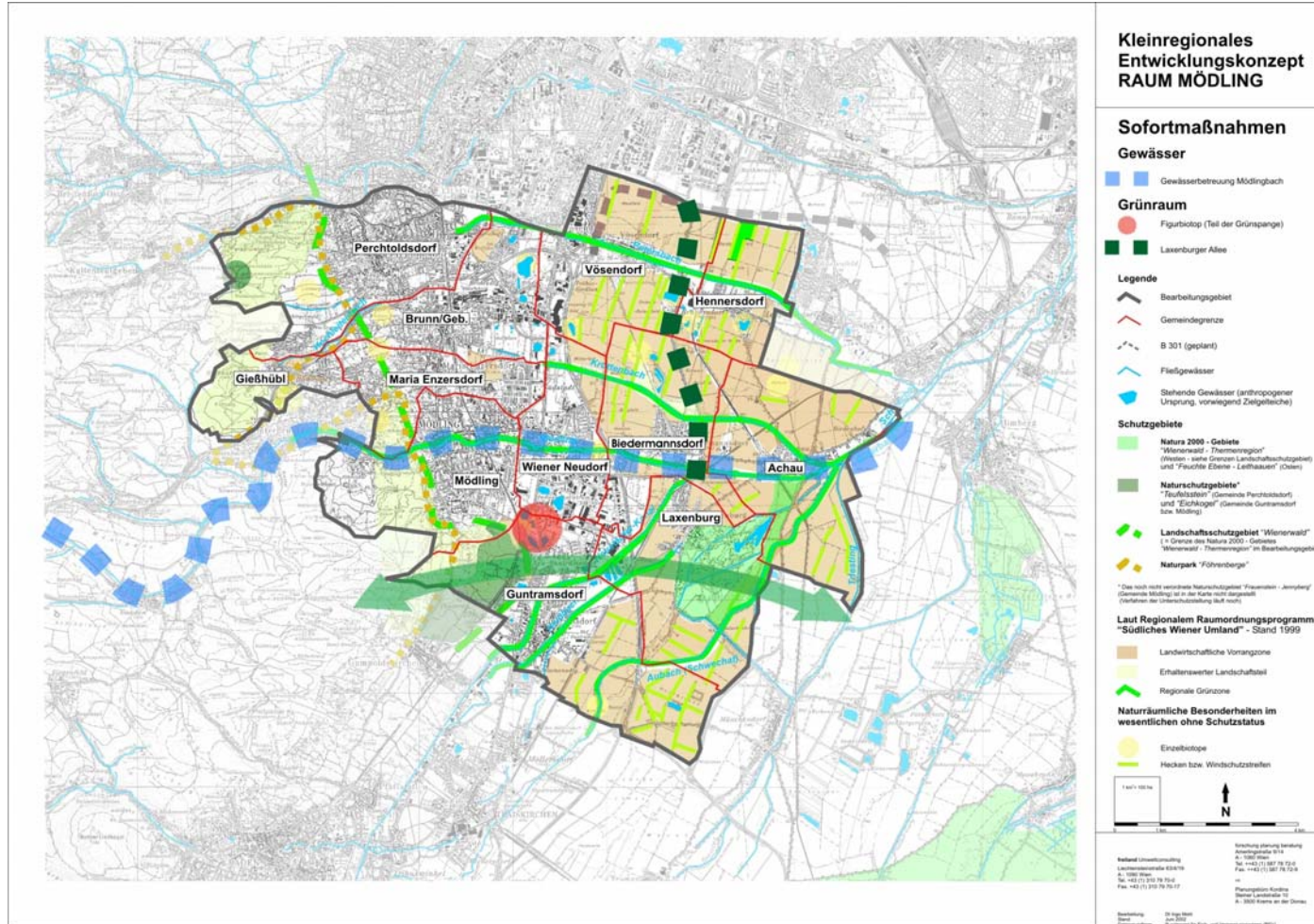
VIA SUM **Testläufe:** Angaben zum Projekt / zur Projektidee

Abschätzung Hacker 06.05.2008

Regional bedeutendes Gebiet / Schutzgut	
In größerem / zusammenhängenden Gebiet	
Regionale Schutzgüter betroffen Erholung, Naturwerte, Landschaft	Nein, im Zuge der Nachnutzung könnten Werte geschaffen werden (Naherholung, Retention,...)

VIA SUM Testläufe: Angaben zum Projekt / zur Projektidee

Grünraumleitbild Mödling



VIA SUM **Testläufe:** Angaben zum Projekt / zur Projektidee

Abschätzung Hacker 06.05.2008

	Kommentar / Offene Fragen
Verkehr	
Anzahl Stellplätze	
Anzahl Kfz-Fahrten <i>PKw-Fahrten / Lkw-Fahrten</i>	
Lage zu leistungsfähigem ÖV <i>Hst. Straßenb. Bhf U/S/R, Bus</i>	Gute Anbindung, Bahnhof Vösendorf (Badner Bahn), div. Regionalbusse (Bhf. Mödling, Bhf. Liesing, U6 Siebenhirten, U1 Reumannplatz,..)
Störungspotenzial <i>z.B. Anzahl nötiger Durchfahrten durch Siedlungen, Ortskerne</i>	Begrenzte Kapazitäten B17, im Kreuzungsbereich B17 / Ketzergasse Ketzergasse, Kellerberg Liesing sind Wohngebiete
...	

VIA SUM **Testläufe:** Angaben zum Projekt / zur Projektidee

Abschätzung Hacker 06.05.2008

	Kommentar / Offene Fragen
Flächenanspruch	
Gesamtfläche <i>inkl. Parkplätzen, Lager und Manipulations-, sonstige Flächen</i>	
Verkaufsfläche (z.B. > 2000 m ²)	
...	
Höhe Gebäude, (-teile)	
Nutzungsdichte, -frequenz <i>Einwohner, Wohnungen, Besucher/Tag, Betten, ...</i>	
Zusätzliche Arbeitsplätze	
...	

VIA SUM **Testläufe:** Angaben zum Projekt / zur Projektidee

Abschätzung Hacker 06.05.2008

	Kommentar / Offene Fragen
Regionale Entwicklungsziele	
Ausbau von Stärkefeldern, Identifikation neuer Felder	
Regionale Schwerpunktsetzungen berücksichtigt?	
Qualitätsvolle Arbeitsplätze	Logistik, Handel im Bezirk Mödling bereits überproportional vertreten
Wo könnte Kaufkraft abgezogen werden? Wo könnte Konkurrenz entstehen?	Bezirk Mödling, konkret „Raum SCS“ 3,9m ² Einkaufsfläche / EW, (Liesing < 0,8 m ² /EW), Defizite im Bereich der örtlichen Nahversorgung

VIA SUM Testläufe: Angaben zum Projekt / zur Projektidee

Abschätzung Hacker 06.05.2008

	Kommentar / Offene Fragen
Soziale Wirkungen Diversity/Gender	
Welche Bevölkerungs- gruppen profitieren?	
Werden bestimmte Gruppen benachteiligt?	
...	

VIA SUM **Testläufe:** Angaben zum Projekt / zur Projektidee

Abschätzung Hacker 06.05.2008

	Kommentar / Offene Fragen
Impulse/regionaler Mehrwert	
Förderung regionaler Dynamik <i>z.B. Neugründung, Folgeeinrichtung, ...</i>	
Förderung regionaler Identität	
Neue Entwicklungsperspektiven	Nutzung einer Industriebrache, Sanierung einer Altlast
Wo könnte Kaufkraft abgezogen werden? Wo könnte Konkurrenz entstehen?	
Entspricht internationalem Standard?	
Pionier- und Vorzeigecharakter?	
Innovation durch Projekt	
Werden Kooperationen initiiert / intensiviert?	Gemeinde, - länderübergreifende Projektentwicklung
Können Synergien genutzt werden <i>z.B. mit Bestand, anderen Projekten, bei Ressourcennutzung</i>	Ausbau öffentlicher Verkehr (Badner Bahn, langfristig Verknüpfung U6?) Ausbau der regionalen Naherholungseinrichtungen Hochwasserretention am Petersbach

(Zwischen) Ergebnisse Sichtung Leitfaden

A) Besonders zu berücksichtigende Aspekte:

Zusammenfassung:

_Anbindung an das öffentliche Strassennetz

_Hochwasserretention

B) Abschätzung der Regionalen Relevanz:

_Soll Projekt auf der VIA SUM behandelt werden? Ja

C) Mögliches Wirkungsgebiet des Projektes:

_Angabe des möglichen Wirkungsgebietes: direkte Nachbarschaft sowie engeres Einzugsgebiet B17, Petersbach

_Vorschlag der einzubeziehenden Gemeinden: Vösendorf, Brunn, Wr. Neudorf, BV Liesing

_Vorschlag möglicher weiterer Beteiligter: Petersbach Wasserverband, RU2, RU7, Verkehrssachverständiger NÖ, MA 18 (Verkehr)

(Zwischen) Ergebnisse Sichtung Leitfaden

D) Listung offener Fragen:

_ Welche zusätzlichen Angaben sind erforderlich

Vorstellungen, Zielsetzungen Marktgemeinde Vösendorf für das Areal

Kapazitäten auf B17 und der angeschlossenen Kreuzungen, Verkehrsknoten (zB. AST A2)

In weiterer Folge:

_ Angaben zum „Projekt“

_ Plausibilitätscheck zu Projektangaben erforderlich?

Nein

VIA SUM Leitfaden Abschätzung regionale Relevanz

Ergebnis im Überblick:

Abschätzung ob das Projekt / die Projektidee

- überörtlich wirkt
- raumbedeutsam ist
- ausreichend konkret für die VIA SUM ist
- ernsthaft beabsichtigt wird
- abstimmungsbedürftig ist
- Synergie bringt (gemeinsamer Mehrwert)
- ...

VIA SUM Leitfaden Abschätzung regionale Relevanz

Ergebnis im Überblick:

Abschätzung ob das Projekt / die Projektidee

- ☒ Auf Grund der Lage und der intensiven Verflechtungen mit dem Umland ist von überörtlichen Auswirkungen auszugehen
- ☒ Mögliche Nutzungen (ausgenommen Nullvariante) sind raumbedeutsam
- ☒ Auf Grund der genannten Ausgangsbedingungen ist eine grundsätzliche regionale Diskussion über Nachnutzungsmöglichkeiten sinnvoll - unabhängig davon, wann die konkrete Projektentwicklung gestartet wird.
- ☒ Durch eine regional abgestimmte Projektentwicklung bzw. Nachnutzung können regionale Synergien erwartet werden.

VIA SUM Angaben zum **Ablauf** auf der VIA SUM

Erstgespräch SUM mit Standortgemeinde / ProjektwerberIn:

_Kreis der Beteiligten: *Bgm. Standortgemeinde, Eigentümer /Projektentwickler*

Abstimmung kleiner Kreis:

_Informationen zum „Projektgebiet“, zu Nutzungsüberlegungen

_Diskussion von Gefahren, Potenzialen und Synergien

Weitere Vorgehensschritte:

_evtl. Beiziehung von ExpertInnen zur Abklärung von Sachfragen

_(Sprach)Regelung Öffentlichkeitsarbeit

_Darstellung auf VIA SUM Informationskarte

_Abklärung betreffend „regionale Begleitung“ bei Projektentwicklung,
Umsetzung

Nur bei Bedarf Abstimmung Größerer Kreis

_Information in SUM Regionalforum Süd, Steuerungsgruppe

VIA SUM **Service des SUM**

Führt Erstgespräche mit Standortgemeinden und Projektwerberinnen

Erfassung und Sichtung von Projekten / Projektideen

Bericht über VIA SUM Projekte bei Stadt Umlandforen

Informiert MA 18, RU

Vorbereitung, Moderation, Dokumentation Nachbarschaftsforen

Redaktion der VIA SUM Informationskarte

