

Zahlen-Daten-Fakten

des Wirtschaftsstandorts Achim

Achim ist an den Autobahnen A1 sowie A27 direkt am Bremer Kreuz und unmittelbar an der Stadtgrenze zu Bremen gelegen. Die großstädtischen Einrichtungen des Wirtschaftsraumes Bremen (Flughafen, Universität, Hochschule, Häfen, Zentrum) sind in 10 bis 30 Minuten zu erreichen. Achim verfügt über eine Anbindung an die Eisenbahnstrecke Bremen-Hannover mit täglichen Stops am Bahnhof Achim-Baden mit 59 Zügen. Innerhalb Achims verkehrt ein Bürgerbus.

32.140 Einwohner

15.618 männlich
16.522 weiblich

Größe des Stadtgebiets

ca. 7,7 km größte Nord - Süd Ausdehnung
ca. 12,6 km größte Ost - West Ausdehnung

Steuerhebesätze

410 v. H. Gewerbesteuer
360 v. H. Grundsteuer A
380 v. H. Grundsteuer B

Sozialversicherungspflichtig Beschäftigte

nach Wirtschaftsabschnitten in %

35,5 Handel, Verkehr und Lagerei, Gastgewerbe
29,4 produzierendes Gewerbe
0,2 Land-, Forst- und Fischereiwirtschaft
34,8 sonstige Dienstleistungen

14,7 Erbringung von Unternehmensdienstleistungen
20,1 Öffentliche und private Dienstleistungen

Unternehmen in Achim

10 Gewerbegebiete mit
307 ha Industrie- und Gewerbefläche
(Informationen zu freien Gewerbeflächen und -immobilien finden Sie auf www.achim.de)

1.579 Einzelunternehmen
388 GmbH
108 GmbH & Co. KG
77 GbR
27 KG
38 UGmbH
16 AG
12 OHG
13 Weitere Unternehmensformen

Berufspendler

7.750 Einpendler
9.407 Auspendler
10.843 Beschäftigte am Arbeitsort Achim
12.495 Beschäftigte am Wohnort Achim

Kaufkraft

106,1 einzelhandelsrelevante Kaufkraftkennziffer
25.936 Kaufkraft je Einwohner in €

Achimer Wochenmarkt

an 104 Tagen im Jahr mit bis zu 50 verschiedenen Ständen auf über 400 Metern jeden Mittwoch und Samstag.

Tourismus

Touristischer Schwerpunkt ist der Rad-/Wander und Erholungstourismus, Weser-Radweg, Schiffsfahrten auf der Weser (Fahrgastschiffahrt/Bootsvermietung), Deutsche Märchenstraße, Achim liegt in der Mittelweser-Region.

2019: 83.083 Übernachtungen p.a. (Betriebe > 10 Betten)

2020: 54.216 Übernachtungen p.a. (Betriebe > 10 Betten)

576 Betten (Betriebe gesamt)

1,5 Tage durchschnittliche Verweildauer p.a. (Betriebe > 10 Betten)

Tourist-Information Achim mit Zimmervermittlung, Stadt- und Themenführungen, Souvenirverkauf, Kartenvorverkauf, Rad-/Wander- und Informationsbroschüren.

Bildungseinrichtungen

Achim verfügt über ein breites Bildungssystem, in dem zzt. mehr als 4.271 SchülerInnen unterrichtet werden:

- 6 Grundschulen
- 1 Hauptschule
- 1 Realschule
- 1 Integrierte Gesamtschule
- 2 Gymnasien
- 4 Förderschulen
- 6 Horte
- 9 städtische Kindertagesstätten
- 10 kirchliche und private Kindertagesstätten
- 1 Stadtbibliothek mit 26.000 analogen und 30.000 eMedien
- 4 Ortsteilbüchereien
- 1 Kreisvolkshochschule mit umfassendem Kursangebot

Soziales Leben / Freizeit & Sport

- 52 Kinderspielplätze inkl. Skaterbahn/Dirtpark
- 6 Jugendtreffpunkte
 - Ferienspaß
 - Naturerlebnispfad
 - Senioren- und Behindertenbeirat, Altenpflege- und Wohnheime, betreutes Wohnen, ambulante Hilfsdienste, Selbsthilfegruppen, Seniorentreffs
 - Repaircafé und Fahrradselbsthilfewerkstatt
 - Freiwilligenagentur Achim
 - über 150 Vereine

Bürgerzentrum als Treffpunkt für unterschiedliche Bevölkerungs- und Altersgruppen bietet Freizeitaktivitäten und außerschulische Bildung.

- 30 Sportvereine
- 2 Hallenbäder (Sport- und Gesundheitsbäder)
- 1 Freibad (Spiel-/Spaß- und Sportbad)
- 14 Sporthallen
- 8 Sportanlagen
- 1 Golfplatz

Kultur und Unterhaltung

Kulturhaus „Alter Schützenhof“ / KASCH

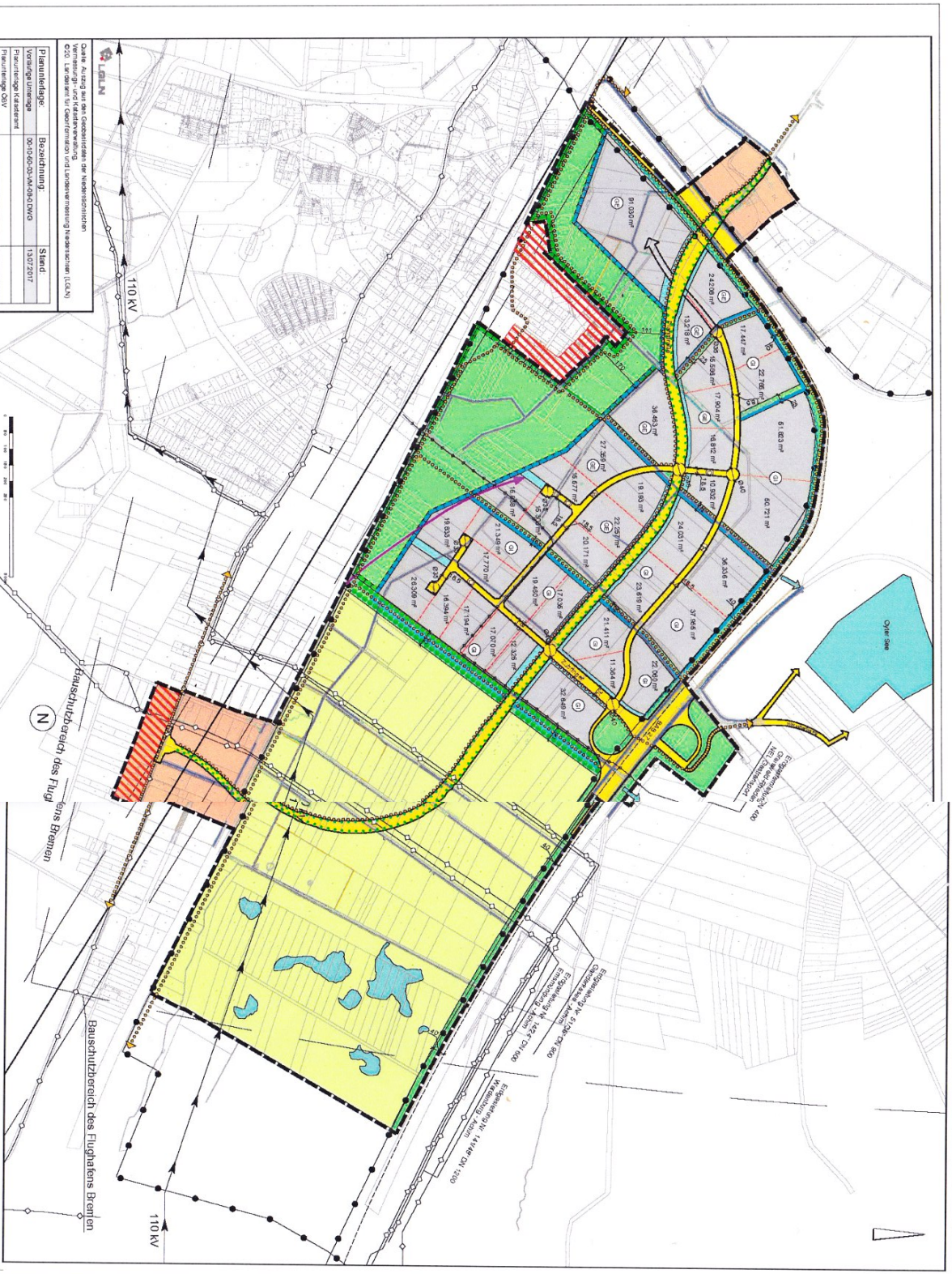
bietet Ausstellungen, Kino, Theater, Kabarett, Musik, Parties und Jugendkultur.

- Stadtarchiv
- Open Air Bühne
- Kunstverein mit Kunstschule
- Kreismusikschule, Private Musikschulen
- Kommunales Kino (KoKi)
- Wiederkehrende Achimer Großveranstaltungen:
 - Achimer Kinderstadtfest
 - Stadtfest
 - Wein- und Winzerfest
 - Maibaumfest
 - Weihnachtsmarkt
 - Boxenstopp
 - Food Festival

Gesundheitswesen

Achim bietet ein breites Angebot an gesundheitlichen Dienstleistungen u.a.

- 18 allgemeinpraktizierende Ärzte
- 46 Fachärzte
- 20 Zahnärzte
 - 1 Kieferorthopäde
 - 7 Apotheken
 - 1 Aller-Weser-Klinik gGmbH Krankenhaus Achim mit sechs Fachabteilungen



Planungszweck: Stadtbauplan
Verordnungsnummer: 00/10/00-004/03/02/04
Datum: 13.07.2017
Planungszweck: Stadtbauplan
Verordnungsnummer: 00/10/00-004/03/02/04
Datum: 13.07.2017

Flächennutzungsart	Fläche	Anteil	Flächennutzungsart	Fläche	Anteil
Gewerblich	310,77 ha	31,08%	Gewerblich	310,77 ha	31,08%
Industriel	17,51 ha	1,76%	Industriel	17,51 ha	1,76%
Wohnen	96,91 ha	9,70%	Wohnen	96,91 ha	9,70%
Öffentlich	28,84 ha	2,89%	Öffentlich	28,84 ha	2,89%
Naturschutz	118,77 ha	11,88%	Naturschutz	118,77 ha	11,88%
Landwirtschaft	4,51 ha	0,45%	Landwirtschaft	4,51 ha	0,45%
Gesamt	999,28 ha	100,00%	Gesamt	999,28 ha	100,00%

Flächennutzungsart:
 Gewerbegebiet
 Industriegebiet
 Wohngebiet
 Öffentliches Grün
 Naturschutzgebiet
 Landwirtschaftsgebiet

Legende:
 Gewerbegebiet
 Industriegebiet
 Wohngebiet
 Öffentliches Grün
 Naturschutzgebiet
 Landwirtschaftsgebiet

LEGENDE

- Gewerblich
- Industriel
- Wohnen
- Öffentlich
- Naturschutz
- Landwirtschaft
- Verkehrsmittel
- Naturschutz
- Städtebau
- Grundstücksgrenzen im Bann
- Umgrenzung des Flächen orientierten Erzeugnisses zum Schutz der Flugsicherung und zur Entlastung von Boden, Wasser und Luft
- Beschränkung der Bauweise
- Wasserflächen mit Ausnahme von Grünflächen
- Architektur- und Bauweise
- Flächenorientiertes Erzeugnis
- Industriegebiet
- Grenze des flächen orientierten Erzeugnisses

STADT ACHIM
 Stadtbauplan "Achim West"
 Maßstab 1:3.000
 Datum: August 2018