

21.07.2023

Großwärmepumpe EBS

Wer, wenn nicht wir.



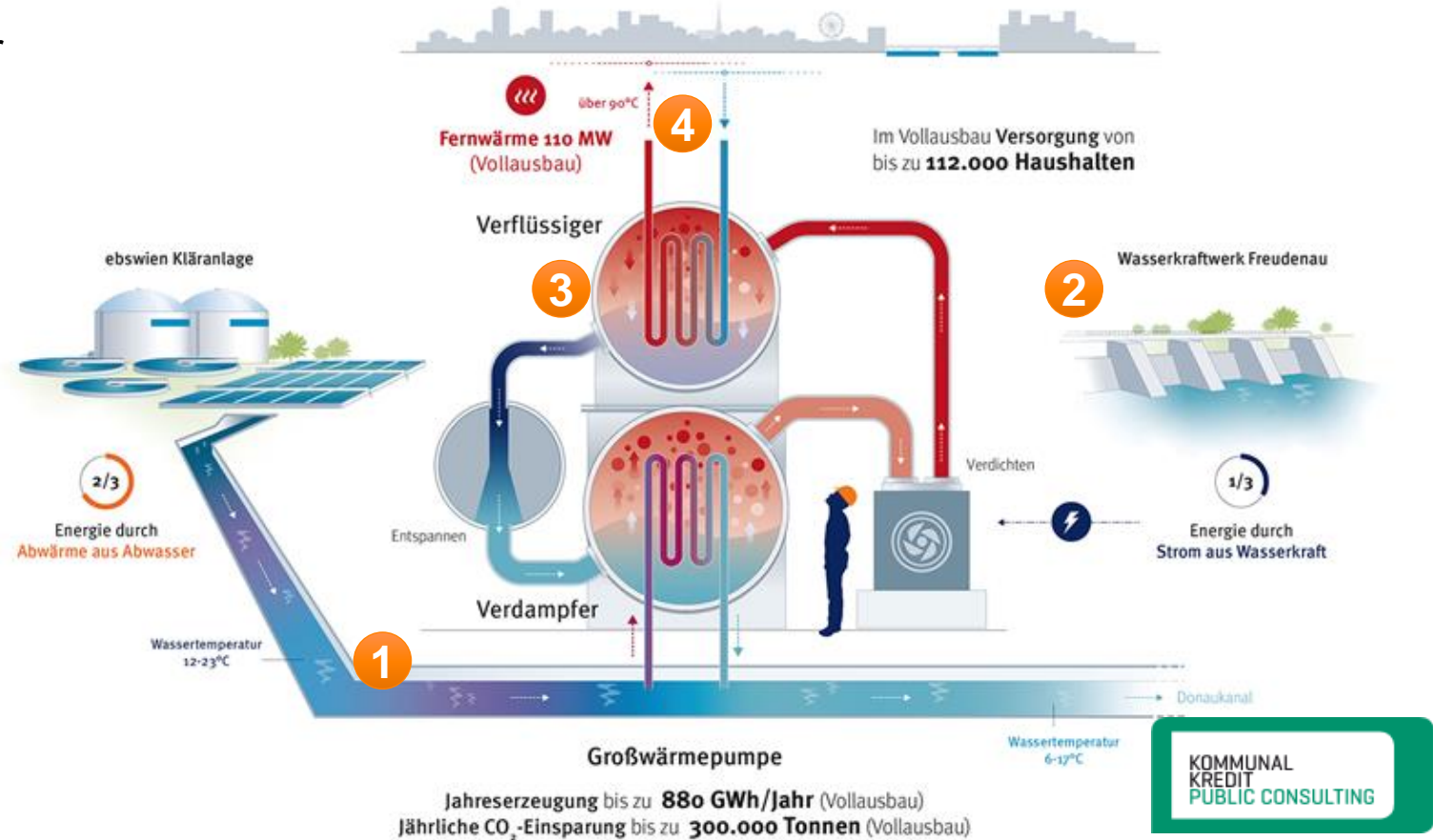
WIEN ENERGIE

Großwärmepumpe EBS

Nutzbarmachung der Abwärme aus dem gereinigten Abwasser für die Fernwärme in Wien



- 1 100% regionale und erneuerbare Fernwärme (2/3 Abwärme aus dem gereinigten Abwasser + 1/3 Strom aus dem Wasserkraftwerk Freudenau).
- 2 + 1/3 Strom aus dem Wasserkraftwerk Freudenau).
- 3 Thermische Leistung im Endausbau 110 MW_{th} errichtet in 2 Phasen
- 4 Versorgung von bis zu 112.000 Haushalten mit umweltfreundlicher Wärme
 - Steigerung des erneuerbaren Anteils in der Fernwärme um bis zu 13,8%
 - Wesentliches Projekt in der Dekarbonisierungsstrategie für die Fernwärme in Wien



Quelle: Wien Energie



APA-GRAFIK ON DEMAND



Großwärmepumpe EBS

Lageplan + Ansicht Betriebsgebäude



Standort der Großwärmepumpe am Gelände der EBS / Seite Landwehrstraße

Großwärmepumpe EBS

Errichtung der Wärmepumpenhalle

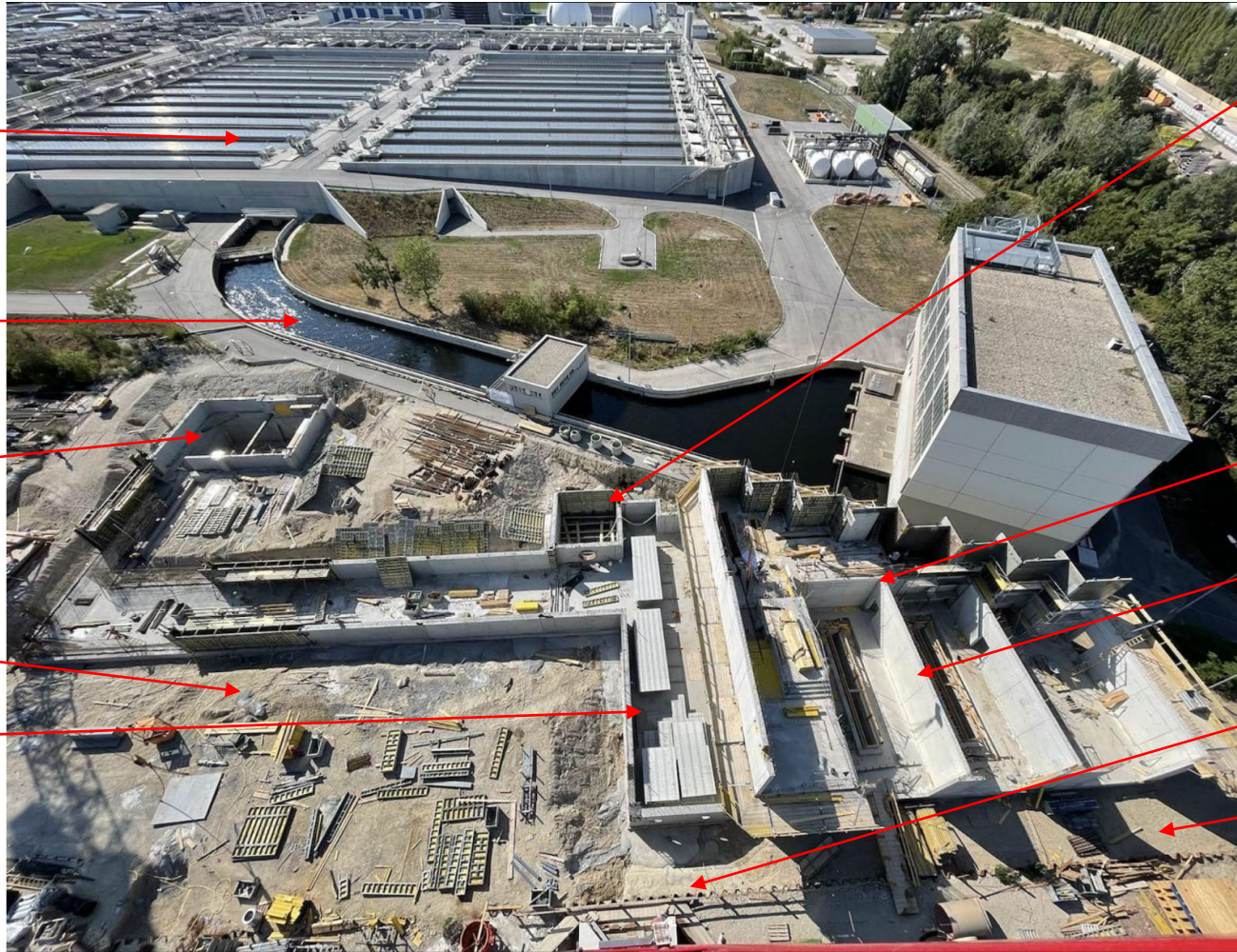
Kläranlage ebswien

Wärmequelle
Kläranlagenablauf

Zulaufbauwerk der
Wärmequelle zur
Großwärmepumpe

Wärmepumpenhalle

Fernwärme
Pumpstation



Rückführung der
Wärmequelle zum
Kläranlagenablauf

Elektrotechnik-Gebäude

110 kV / 10 kV Trafos

Fernwärme Anschluss

110 kV Anschluss

Großwärmepumpe EBS

Hauptgewerke Maschinentechnik

- Wärmepumpen GWP 1-3 mit jeweils ca. 18 MWth
- Fernwärmepumpstation
- Ablaufwasserseitige Anbindung an ebswien mit Rohrschachtpumpen, Hubschütze
- Rohrleitungen, Armaturen etc.
- Druckluftanlage
- Kältemittel-Lagertank und Umfüllanlage

Hauptgewerke ET / LT

- 110 kV Versorgung
- 110 kV / 10 KV Trafo
- EB-Trafos 10 kV / 400 V und 10 kV / 690 V
- 10 kV Schaltanlage
- Frequenzumformer
- 400 V und 690 V Verteilung, Batterie, GS-Versorgung
- Leittechnik