

Gemeinsam Naherholungsraum entwickeln: Kennen Sie Daten und Studien für den Großraum Wien?

Wissen über Erholungsnutzung generieren

- Welche Daten gibt es?
- Wo liegen diese?
- Wie werden diese genutzt?
- Wo können diese zusammengeführt werden?
- Welche Daten fehlen?
- Wer soll das finanzieren?



Begriffs =
definition
Naherholung?!

Mobilfunkanalyse 19.+22. Bez.

Mobilfunk-analyse Wien, Bez. 19+22

Hotspots für Wildpflanzen

RAD ZÄHL STELLEN
RADWEGE NO

jede Kategorie braucht unterschiedl. Konzepte f. Erholungsnutzung & Besucherlenkung 6

Leute von Hotspots wegbringen

Grünräume verbinden 2

Mobilität - Erreichbarkeit von Naherholungsräumen ohne Auto > Potenzial zur Besucherlenkung 18

Gemeinsam Naherholungsraum entwickeln: Kennen Sie Daten und Studien für den Großraum Wien?

Wissen über Erholungsnutzung generieren

- ⇒ Welche Daten gibt es?
- ⇒ Wo liegen diese?
- ⇒ Wie werden diese genutzt?
- ⇒ Wo können diese zusammengeführt werden?
- ⇒ Welche Daten fehlen?
- ⇒ Wer soll das finanzieren?



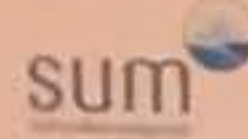
Begriffs =
definition
Naherholung?!

Mobilfunkanalyse 19.+22.
Bez.

Mobilfunk-
analyse Wien,
Bez. 19+22

Hotspots
für Wildpflanzen

RAD ZÄHL STELIEN
RADWEGE NÖ
STB Anna Fink



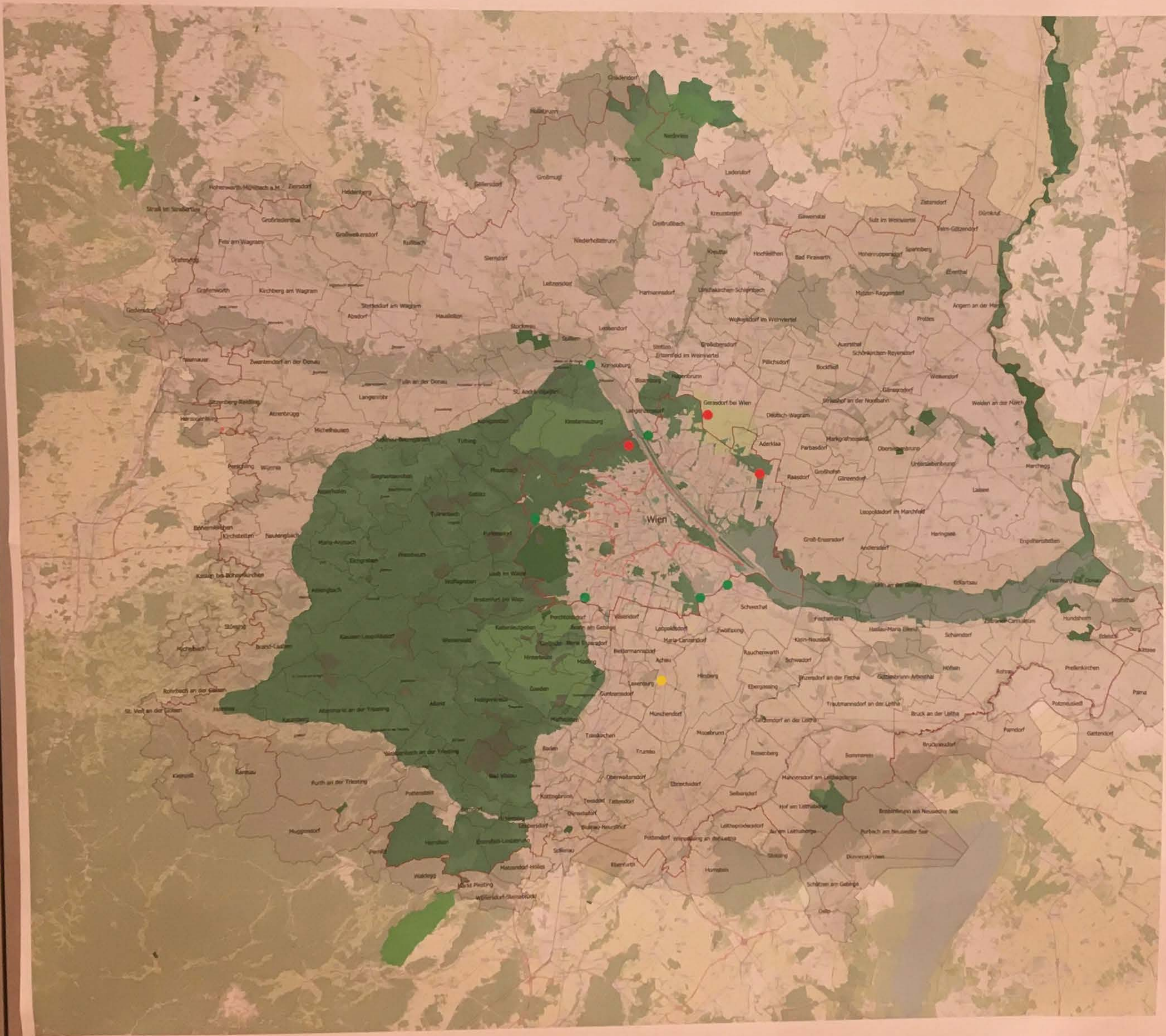
Gemeinsam Naherholungsraum entwickeln: Wo sehen Sie besonderen Handlungsbedarf?

Bitte auf der Karte verorten (wenn möglich)

Gastronomische Versorgung ist Schwierig

Gefahr durch Werbung → Lenkungseffekt in Richtung Overtourism Spannungspfad Lenkung - Individualität

Wertschöpfung aus Naherholung ziehen (= Tourismus)



Strategie Naherholung

Übersicht über das Fördergebiet des Verein Niederösterreich-Wien und Schutzgebiete.

Fördergebiete

- Verein Niederösterreich-Wien
- Gemeindegrenzen
- Ortschaften

Schutzgebiete

Landschaftsschutzgebiete

- Landschaftsschutzgebiete
- Naturparks
- Naturschutzgebiete
- Biosphärenpark Kernzonen
- Nationalpark Donauauen

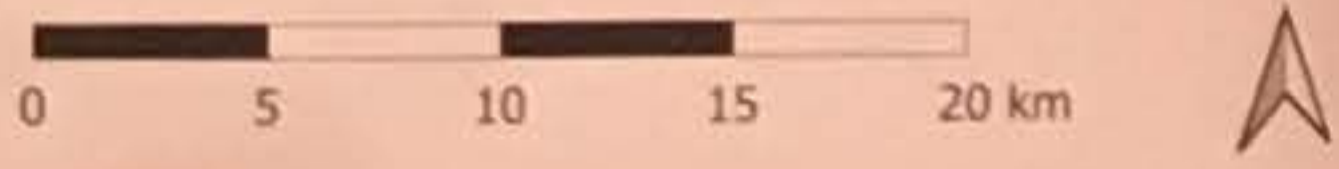
Erholung

- Regionalpark Drei/Änger
- Grünflächen Wien

Datengrundlagen: BEV 2021, OpenStreetMap 2022, Stadt Wien 2020, Land NÖ 2022

GIS/Kartographie: Konstantin Lux
Datum: November 2022

Gefördert von:
Verein Niederösterreich-Wien



I LEN
Institut für Landschafts-entwicklung, Erholungs- und Naturschutzplanung

Problem: Bewusstsein der Menschen bezgl. Mehr & Dah auf Landw. Fläche, Abfälle, Hundekot, ...
Forst = wirtsch., Naturschutzfläche
► Nutzungskonflikte

die Jäger nicht vergessen, die Natur = Schützer*innen, Gemeindevertreter*innen
► Dialogforen schaffen

attraktive Flächen in Gemeinden übergreifend vernetzen, Orte der Naherholung schaffen

Erholungsnutzung zum eigenen Stakeholder in der Planung machen

Gemeinsam Naherholungsraum entwickeln: Welche guten Ansätze gilt es zu verstärken?

Bitte auf der Karte verorten (wenn möglich)

Stärke: Radweginfrastruktur bei Naherholungsgebieten

1

gut funktionierend: Donauinsel & Kumpark Baden → klares Management

2

Best Practice Biosphärenpark → stärken, ausbauen

Organisationsform:

Biosphärenpark hat Know-how & Strukturen, Finanzierung > "Ring um Wien" durch Biosph. Park

7

Verstärken:

Wanderwegen, Radwegen

Best-Practice Regionalpark
Drei Anger verstärken

Konzept des frühen Grüns grenzüberschreiten weiter ausbauen

5

Verein Wien-NÖ
Stärken

9

SUM als Träger von Maßnahmen

Gemeinsames Budget, Finanzierung

8